

Общий вид защиты автомобиля Rexton.



Защита картера

1.0045.00

Ssang Yong Rexton

Защита 1.0045.00

Применяемость

(Ssang Yong Rexten 2004 Г.В.)

| Модификации | Число цилиндров | Мощность л/с | КПП | Объем двигателя см3 |
|-----------------|-----------------|--------------|-----|---------------------|
| RX 320 | 6 | 217 | M5 | 3199 |
| RX 270 (Diesel) | 5 | 165 | M5 | 2696 |

Комплектность:

| № п/п | Наименование | Обозначение | Количество | Примечание |
|-------|-----------------|-------------|------------|------------|
| 1 | Защита картера | 1004500 | 1 | |
| 2 | Защита КПП | 1004500 | 1 | |
| 3 | Защита раздатки | 1004500 | 1 | |
| 4 | Балка | 107 | 2 | |
| 5 | Кронштейн | 107 | 1 | |
| 6 | Кронштейн | 108 | 1 | |
| 7 | Планка | 004 | 2 | 40x140 мм |
| 8 | Планка | 015 | 4 | 60x18 мм |
| 9 | Спец крепление | 003 | 1 | |
| 10 | Упор | 053 | 2 | h=20 мм |
| 11 | Люк | 279 | 1 | |
| 12 | Болт | M8x20 | 4 | |
| 13 | Болт | M10x25 | 3 | |
| 14 | Болт | M10x40 | 9 | |
| 15 | Болт | M10x70 | 2 | |
| 16 | Гайка | M10 | 1 | |
| 17 | Шайба | 8 | 4 | |
| 18 | Шайба | 10 | 14 | |

Установка защиты.

Установка защиты картера.

1. Выкрутить два болта 1 и 2 рис.1 штатной защиты радиатора.
2. Поместить в окна 3 и 4 планки поз. 7.
3. Завести защиту картера поверх штатной защиты рис.2. Закрепить защиту картера в точках 1,2 штатными болтами, в точках 3,4 болтами поз.14 (рис.2).

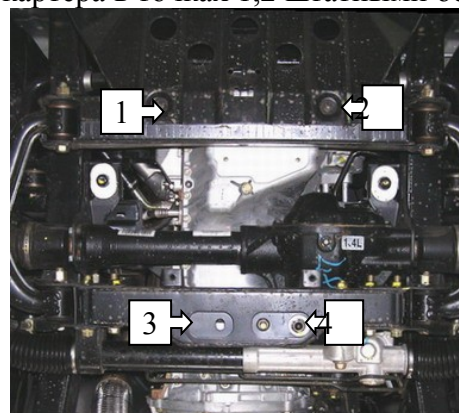


Рис.1



Рис.2

Установка защиты КПП

1. Установить в точках 1 и 2 рис.3 планки поз.8. Завести защиту КПП поверх защиты картера рис.4. Закрепить защиту КПП на защите картера болтами поз. 13 и на балке в точках 1,2 болтами поз.14, предварительно установив упоры поз.10.

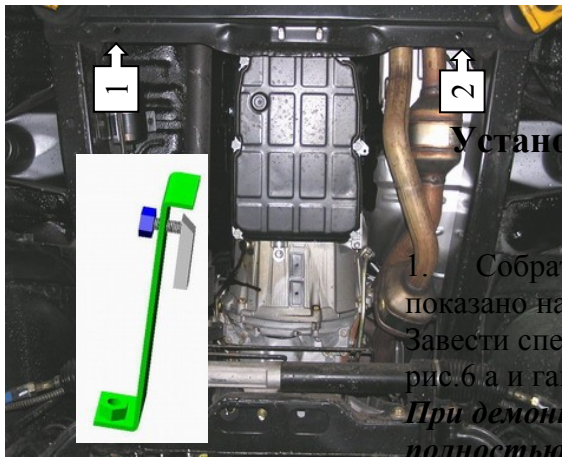


Рис.3



Рис.4

Установка защиты раздаточной коробки.

1. Собрать правый кронштейн как показано на рис.5 (гайку не затягивать). Завести спец. крепление в отверстие в раме (рис.6 а) и гайку затянуть. При демонтаже кронштейна гайку полностью не выкручивать!

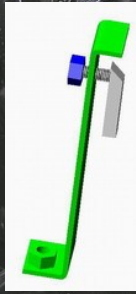


Рис.5



Рис.6 а

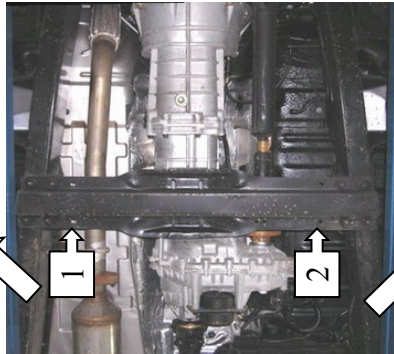


Рис.6

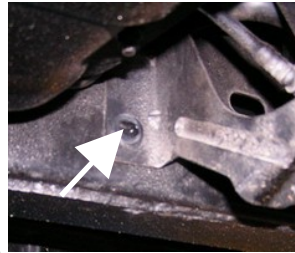


Рис.6 в



Рис.6 б

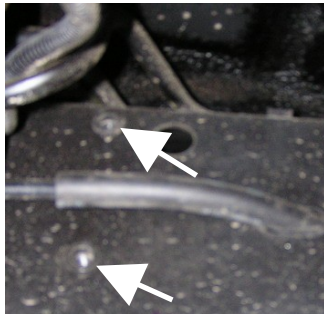


Рис.6 д



Рис.6 г

2. Выкрутить два болта крепления кронштейна на балке автомобиля (рис. 6 и 6 в). Установить на эти крепежные места левый кронштейн (рис. 6 в и 6 г). Болты затянуть.

Для автомобиля RX 270.

Левый кронштейн устанавливается на заклепки винтовые в раме автомобиля (рис. 6 д).

3. Установить поперечную балку (рис. 7) закрепив ее на кронштейнах болтами (поз. 15).

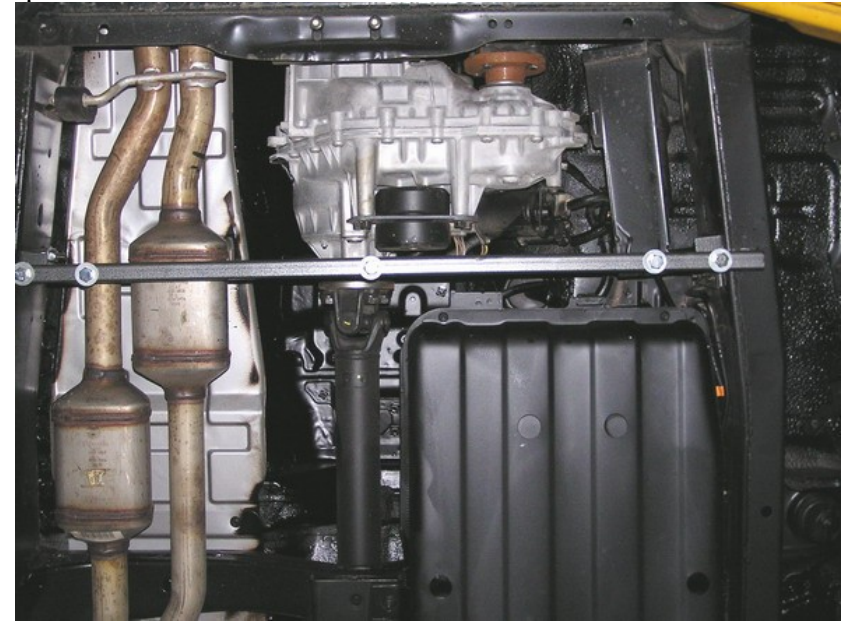


Рис.7

4. Завести поверх балки автомобиля планку (рис. 8) над отверстиями 1 и 2 (рис.6). Установить защиту раздаточной коробки (рис. 8), закрепив ее на передней и задней балке болтами (поз.14).

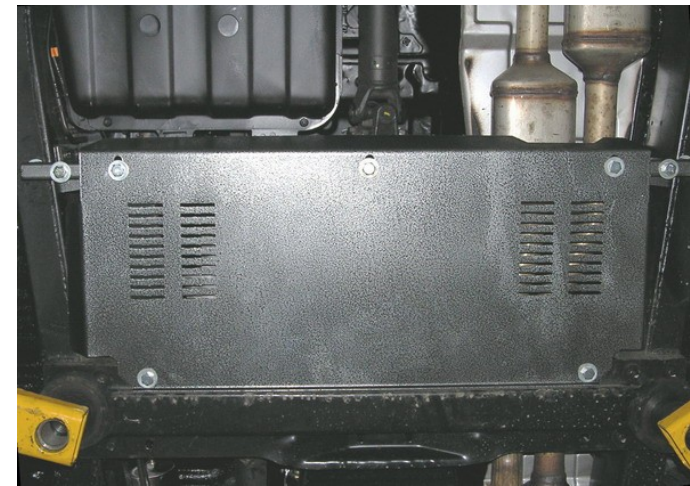


Рис.8

