

7. Закрепить балку поз.5 болтами поз.10 и гайками поз. 11 на кронштейнах балки автомобиля рис.5 и 6.
8. Установить планки поз.6 поверх балки (см рис. 6) над крайними отверстиями.
9. Закрепить защиту раздаточной коробки к установленной балке и балке КПП болтами поз.9.
10. Все точки крепления затянуть.

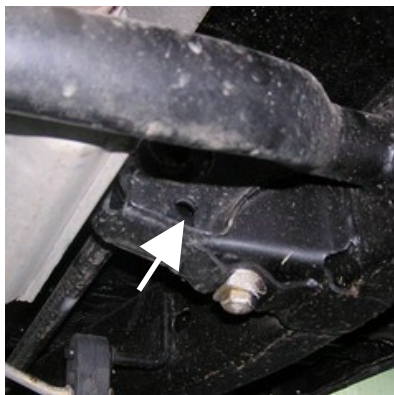


Рис.5

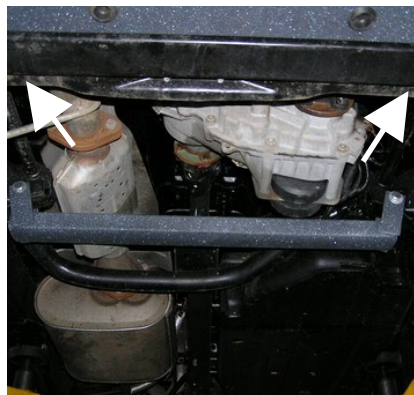


Рис.6

Общий вид защиты.



23.09.05



# KOLCHUGA

## Защита КАРТЕРА , КПП

1.0055.0

SSANG Yong Korando / Musso Sport





# Защита 1.0055.0

# Установка защиты

## Применяемость

(Ssang Yong)

Модификации	Число цилиндров	Мощность Л.с.	КПП	Объем двигателя см3
Musso Sport	5	---	5M	2900
Korando	5	---	5M	2900

## Комплектность:

№ п/п	Наименование	Обозначение	Количество	Примечание
1	Защита радиатора	1.0055.00	1	
2	Защита картера	1.0055.00	1	
3	Защита КПП	1.0055.00	1	
4	Защита раздатки	1.0055.00	1	
5	Балка	120	1	
6	Планка	015	6	65x20
7	Планка	023	2	40x20
8	Амортизатор		5	
9	Болт	M10x25	11	
10	Болт	M10x90	2	
11	Гайка	M10	2	
12	Шайба	10	15	

Схема сборки защиты.

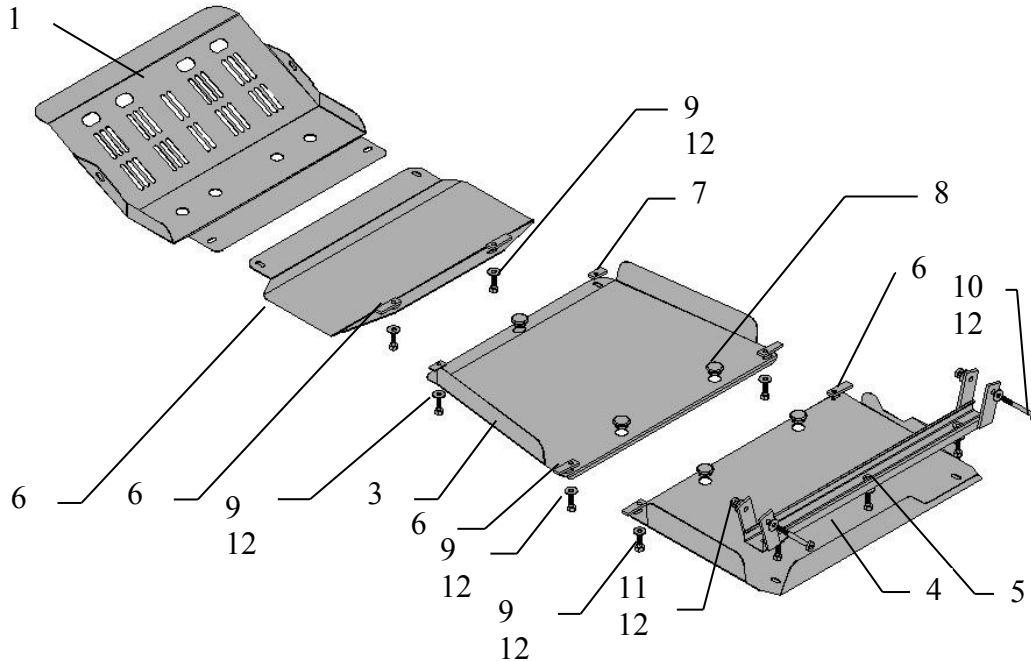


Рис.1

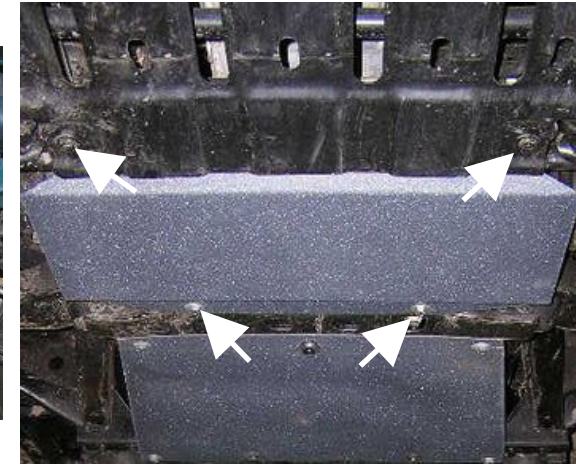


Рис.2

1. Снять штатную защиту радиатора .
2. На места крепления штатной защиты установить защиту радиатора «Кольчуга», закрепив ее штатными болтами **только на передней части (рис.1)**.
3. Поверх балки переднего моста, над отверстиями 1,2 указанными на рис.3, установить планки поз. 6.
4. Завести защиту картера поверх защиты радиатора, и закрепить ее, спереди штатными болтами в местах крепления штатной защиты , сзади болтами поз. 9 рис.2.

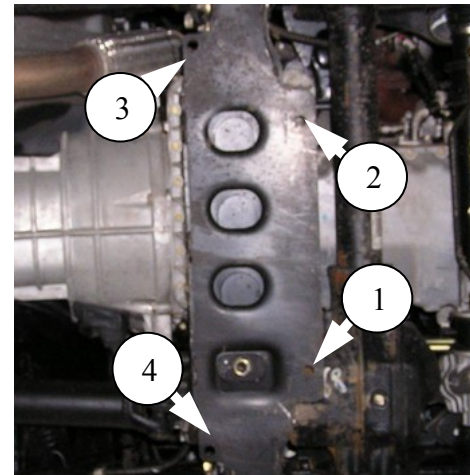


Рис.3

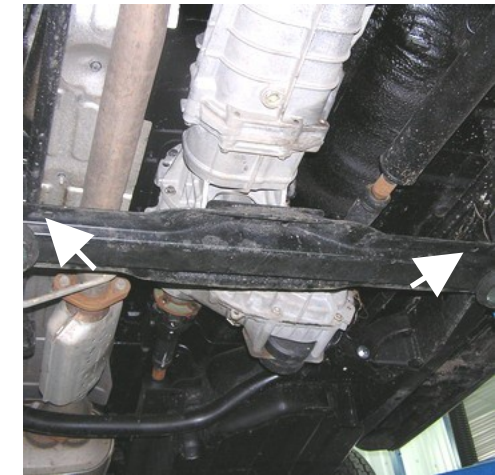


Рис.4

4. Установить поверх балки (рис.3) над отверстиями 3,4 планки поз.6
5. На задней балке установить планки поз.6 (рис.4)
6. Установить защиту КПП, закрепив ее болтами поз.9.