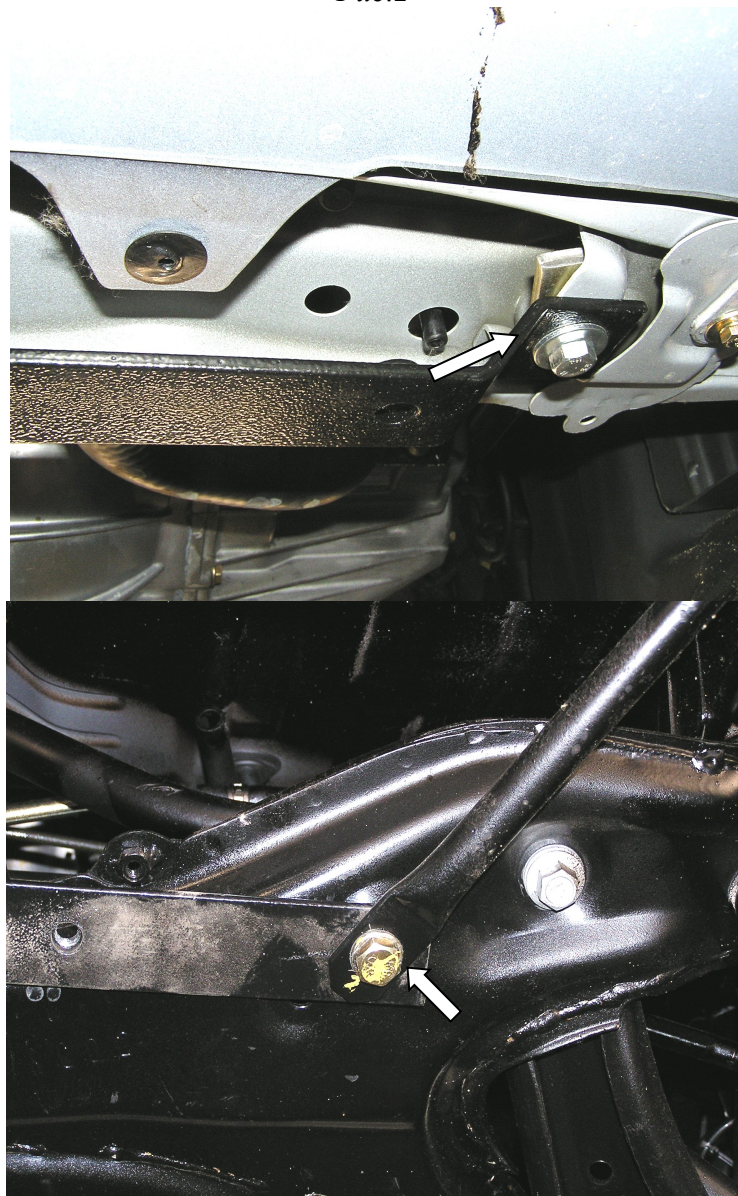


Рис.2



KOLCHUGA

Защита картера, КПП

1.0294.00
Geely MK 2



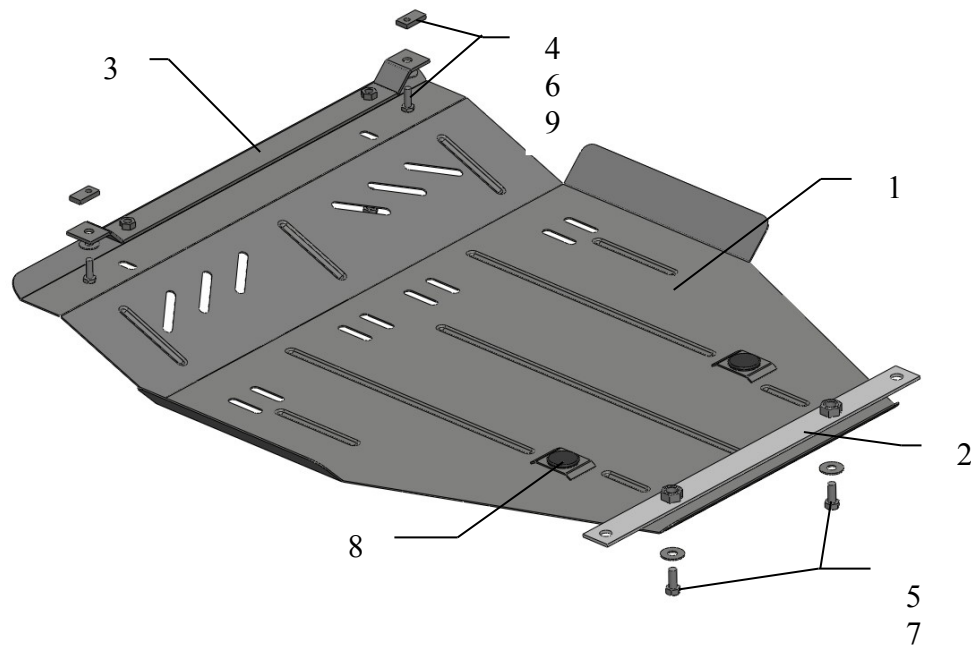
Защита 1.0294.00

Применяемость Geely МК 2 1.5 М 2009-

Модификации	Число цилиндров	Мощность KW	КПП	Объем двигателя см3
МК2	-	-	М	1500

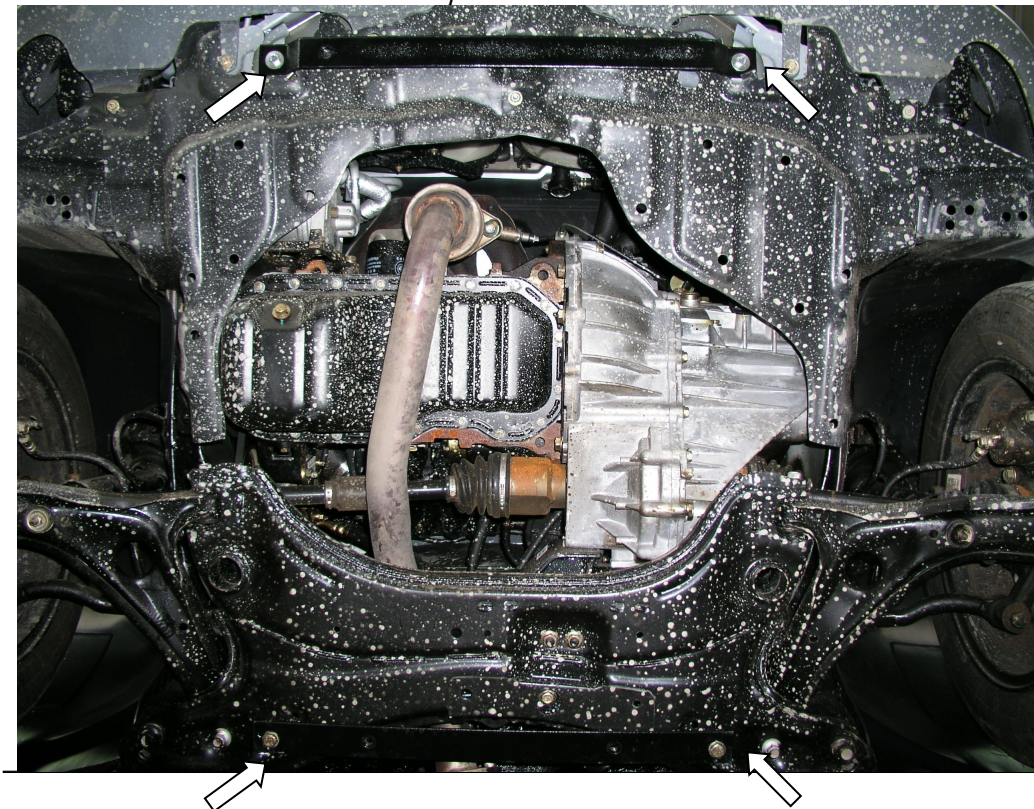
Комплектность:

№ п/п	Наименование	Обозначение	Количество	Примечания
1	Панель	324	1	
2	Балка	172	1	
3	Балка	183	1	
4	Болт	M8x25	2	
5	Болт	M10x25	4	
6	Шайба	A8	2	
7	Шайба	A10	4	
8	Амортизатор 30		2	
9	Планка	1.0219.00.8.006.130	2	



Установка защиты

рис.1



1. Открутить четыре передних штатных болта крепления пыльника и отвернуть пыльник, рис.1.
2. Наложить планки 9 (если нет штатных гаек М8) над боковыми отверстиями подрамника радиатора и закрепить балку 3 болтами 4.
3. **Закрепить пыльник, при необходимости подрезать.**
4. Открутить два штатных болта в нижней части подрамника двигателя, рис.1 и закрепить балку 2.
5. Закрепить защиту спереди к балке 3 болтами 5, сзади к балке 2 болтами 5, рис.2.
6. Затянуть все точки крепления.

Защита закрывает КПП, картер двигателя.